

# FICHE TECHNIQUE

## PILIER

### Boisseau largeur 32cm



Méthode de Fabrication : Béton coulé

Composition : Fabriqué en pierre reconstituée contenant des fibres de polypropylène, agrégats, adjuvants et ajout d'un hydrofuge de masse.

Couleur : Blanc - autres couleurs possibles ( coût en supplément)

Finition : Lisse au touché ou aspect pierre

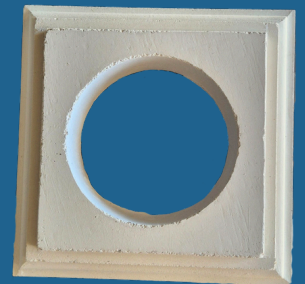
- ➔ Deux finitions possible ( Lisse ou aspect pierre)
- ➔ Pilier pour portail, portillon, décoration ou soutenir un balcon
- ➔ Possibilité d'ajouter ou retirer des boisseaux selon la hauteur désirée
- ➔ Fabriqué artisanalement dans nos locaux de Courthézon (84)
- ➔ La base, L'intérieur du pilier et le chapeau est creux

### COMPOSITION DU PILIER PRESENTE (finition aspect pierre)

Poids total 379.40kg



Chapeau de pilier  
(intérieur creux)  
35x35x12cm  
30.4kg



Intérieur creux  
chapeau de pilier



1 Boisseau  
terminaison  
32x32x30cm  
poids 40kg



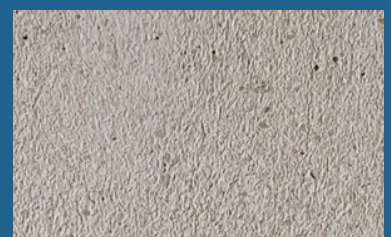
5 Boisseaux<sup>HT</sup>  
intermédiaire  
32x32x30cm  
poids 40kg



1 Boisseau  
départ  
32x32x30cm  
poids 40kg



1 Base  
37x37x40cm  
poids 69kg



Finition aspect pierre



Finition Lisse

Photos non contractuelles

Hauteur totale  
du pilier présenté  
262cm

# FICHE TECHNIQUE

## PILIER

### Boisseau largeur 40cm



Méthode de Fabrication : Béton coulé

Composition : Fabriqué en pierre reconstituée contenant des fibres de polypropylène, agrégats, adjuvants et ajout d'un hydrofuge de masse.

Couleur : Blanc - autres couleurs possibles ( coût en supplément)

Finition : Lisse au touché ou aspect pierre

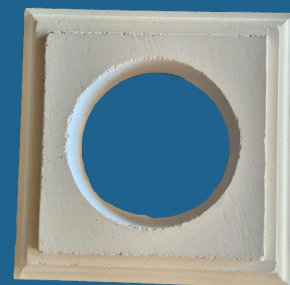
- Deux finitions possible ( Lisse ou aspect pierre)
- Pilier pour portail, portillon, décoration ou soutenir un balcon
- Possibilité d'ajouter ou retirer des boisseaux selon la hauteur désirée
- Fabriqué artisanalement dans nos locaux de Courthézon (84)
- La base, L'intérieur du pilier et le chapeau est creux

### COMPOSITION DU PILIER PRESENTE (finition aspect pierre)

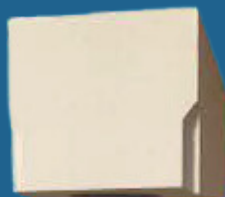
Poids total 474kg



Chapeau de pilier  
(intérieur creux)  
45x45x12cm  
poids 43kg



Intérieur creux  
chapeau de pilier



1 Boisseau  
terminaison  
40x40x30cm  
poids 64kg



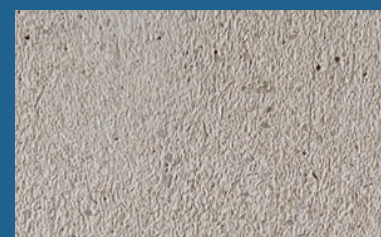
3 Boisseaux  
intermédiaire  
40x40x30cm  
poids 64kg



1 Boisseau  
départ  
40x40x30cm  
poids 64kg



1 Base  
45x45x45cm  
poids 111kg



Finition aspect pierre



Finition Lisse

Photos non contractuelles

Hauteur totale du pilier présenté  
207cm