

CLAUSTRAS



FICHE TECHNIQUE

CLAUSTRAS MODELE FLEUR

Méthode de Fabrication : Béton pressé

Composition : Fabriquée en pierre reconstituée contenant des fibres de polypropylène, adjuvants.

Couleur : Ton pierre (paraît beige à l'ombre et blanc au soleil)

Finition : Texture granuleuse - aspect grain de sable - rugueuse au touché



- ➔ Peut être utilisée de multiples façons (brise vue - rehaussement d'un mur - garde corps - décoration...)
- ➔ En béton pressé, durable dans le temps et les aléas climatiques
- ➔ Laisse passer le vent
- ➔ Peut être repeint avec une peinture pliolithe
- ➔ La claustra peut être recoupée avec l'aide d'une disquuse

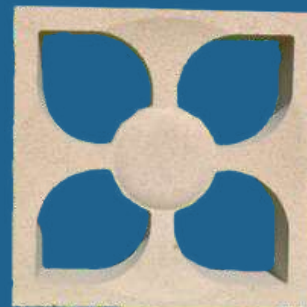
Dimensions : 25x25x8cm



16 pièces au m2



PRESENTATION DU CLAUSTRAS MODELE FLEUR



Poids pièce : 4.2KG

25x25x8cm

COULEUR ET TEXTURE
COULEUR BLANC/TON PIERRE



BASE



13x5x50cm
5.2kg/pièce

MAIN COURANTE



Vue de profil

11x5x50cm
4.2kg/pièce

FICHE TECHNIQUE

ACCESSOIRES CLAUSTRAS

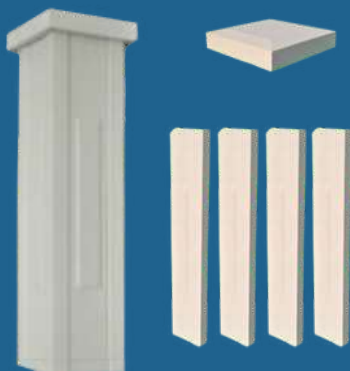
Modèle FLEUR

PILIERs plusieurs possibilités selon la hauteur désirée

PILIER 106cm



carré de 24cm



1 Chapeau
30x30x6cm
poids 12kg

4 Panneaux
Corps de pilier
19x100x5.5cm
poids / pièce
19.5kg

poids total : 90kg

PILIER AVEC CLAUSTRAS

pilier constitué de claustras placé à l'horizontal
(multiples de 8cm) + chapeau de finition - carré de 25cm

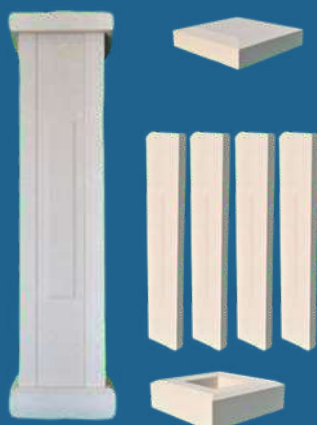


1 Chapeau 30x30x6cm
poids 12kg

claustras
25x25x8cm
4.2kg

PILIER 115CM

carré de 24cm



1 Chapeau
30x30x6cm
poids 12kg

4 Panneaux
Corps de pilier
19x100x5.5cm
poids / pièce
19.5kg

1 Base
30x30x9cm
poids 11.5kg

poids total : 101.5kg

PILIER AVEC BALUSTRE DESIGN



carré
de 14cm

Balustre
14x14x75cm
28.2kg



Possibilité de créer une réservation à l'intérieur de la balustre-pilier pour ferrailer

EVACUATION DES EAUX STAGNANTES



Concue pour l'évacuation
de l'eau
31x10x6cm



POUR LA POSE

Mortier -Colle WEBER.COL GRES

Couleur blanc
Sac de 25kg



FILA HYDROREP

Hydrofuge incolore
1L



FICHE TECHNIQUE

CLAUSTRAS MODELE PETALE

Méthode de Fabrication : Béton pressé

Composition : Fabriquée en pierre reconstituée contenant des fibres de polypropylène, adjuvants.

Couleur : Ton pierre (paraît beige à l'ombre et blanc au soleil)

Finition : Texture granuleuse - aspect grain de sable - rugueuse au touché



- ➔ Peut être utilisée de multiples façons (brise vue - rehaussement d'un mur - garde corps - décoration...)
- ➔ En béton pressé, durable dans le temps et les aléas climatiques
- ➔ Laisse passer le vent
- ➔ Peut être repeint avec une peinture pliolithe
- ➔ La claustra peut être recoupée avec l'aide d'une disqureuse

Dimensions : 25x25x8cm

PRESENTATION DU CLAUSTRAS MODELE PETALE

16 pièces au m2



Poids pièce : 4.2KG

25x25x8cm

COULEUR ET TEXTURE
COULEUR BLANC/TON PIERRE



BASE



13x5x50cm
5.2kg/pièce

MAIN COURANTE



Vue de profil

11x5x50cm
4.2kg/pièce

FICHE TECHNIQUE

ACCESSOIRES CLAUSTRAS

Modèle PETALE

PILIERs plusieurs possibilités selon la hauteur désirée

PILIER 106cm



carré de 24cm



1 Chapeau
30x30x6cm
poids 12kg

4 Panneaux
Corps de pilier
19x100x5.5cm
poids / pièce
19.5kg

poids total : 90kg

PILIER AVEC CLAUSTRAS

pilier constitué de claustras placé à l'horizontal
(multiples de 8cm) + chapeau de finition - carré de 25cm

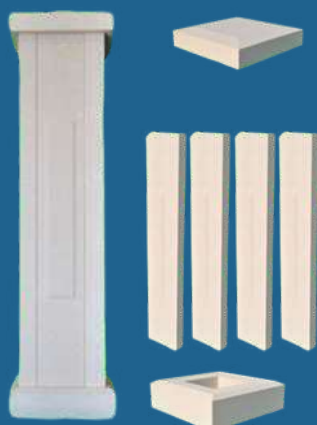


1 Chapeau 30x30x6cm
poids 12kg

claustras
25x25x8cm
4.2kg

PILIER 115CM

carré de 24cm



1 Chapeau
30x30x6cm
poids 12kg

4 Panneaux
Corps de pilier
19x100x5.5cm
poids / pièce
19.5kg

1 Base
30x30x9cm
poids 11.5kg

poids total : 101.5kg

PILIER AVEC BALUSTRE DESIGN



carré
de 14cm

Balustre
14x14x75cm
28.2kg



Possibilité de créer une réservation à l'intérieur de la balustre-pilier pour ferrailer

EVACUATION DES EAUX STAGNANTES



Conçue pour l'évacuation
de l'eau
31x10x6cm



POUR LA POSE

Mortier -Colle WEBER.COL GRES

Couleur blanc
Sac de 25kg



FILA HYDROREP

Hydrofuge incolore
1L



FICHE TECHNIQUE

CLAUSTRAS MODELE INCA

Méthode de Fabrication : Béton pressé

Composition : Fabriquée en pierre reconstituée contenant des fibres de polypropylène, adjuvants.

Couleur : Ton pierre (paraît beige à l'ombre et blanc au soleil)

Finition : Texture granuleuse - aspect grain de sable - rugueuse au touché



- ➔ Peut être utilisée de multiples façons (brise vue - rehaussement d'un mur - garde corps - décoration...)
- ➔ En béton pressé, durable dans le temps et les aléas climatiques
- ➔ Laisse passer le vent
- ➔ Peut être repeint avec une peinture pliolithe
- ➔ La claustra peut être recoupée avec l'aide d'une disqureuse

Dimensions : 20x40x8cm

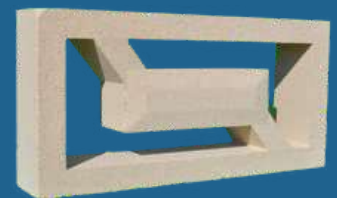
2 façons de les positionner



PRESENTATION DU CLAUSTRAS MODELE INCA



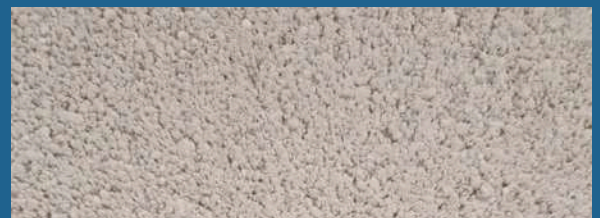
12 pièces au m2



Poids pièce : 8KG

40x20x8cm

COULEUR ET TEXTURE
COULEUR BLANC/TON PIERRE



BASE



13x5x50cm
5.2kg/pièce

MAIN COURANTE



Vue de profil

11x5x50cm
4.2kg/pièce

FICHE TECHNIQUE

ACCESSOIRES CLAUSTRAS

Modèle INCA



PILIER plusieurs possibilités selon la hauteur désirée

PILIER 106cm



carré de 24cm



1 Chapeau
30x30x6cm
poids 12kg

4 Panneaux
Corps de pilier
19x100x5.5cm
poids / pièce
19.5kg

poids total : 90kg

PILIER AVEC CLAUSTRAS

pilier constitué de claustras placé à l'horizontal (multiples de 8cm) + chapeau de finition - carré de 25cm

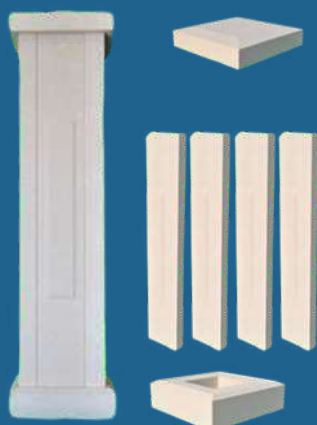


1 Chapeau 30x30x6cm
poids 12kg

claustras
25x25x8cm
4.2kg

PILIER 115CM

carré de 24cm



1 Chapeau
30x30x6cm
poids 12kg

4 Panneaux
Corps de pilier
19x100x5.5cm
poids / pièce
19.5kg

1 Base
30x30x9cm
poids 11.5kg

poids total : 101.5kg

PILIER AVEC BALUSTRE DESIGN



carré
de 14cm

Balustre
14x14x75cm
28.2kg



Possibilité de créer une réservation à l'intérieur de la balustre-pilier pour ferrailer

EVACUATION DES EAUX STAGNANTES



Concue pour l'évacuation
de l'eau
31x10x6cm



POUR LA POSE

**Mortier -Colle
WEBER.COL GRES**

Couleur blanc
Sac de 25kg



FILA HYDROREP

Hydrofuge incolore
1L



FICHE TECHNIQUE

CLAUSTRAS MODELE VALENCE

Méthode de Fabrication : Béton pressé

Composition : Fabriquée en pierre reconstituée contenant des fibres de polypropylène, adjuvants.

Couleur : Ton pierre (paraît beige à l'ombre et blanc au soleil)

Finition : Texture granuleuse - aspect grain de sable - rugueuse au touché



- ➔ Peut être utilisée de multiples façons (brise vue - rehaussement d'un mur - garde corps - décoration...)
- ➔ En béton pressé, durable dans le temps et les aléas climatiques
- ➔ Laisse passer le vent
- ➔ Peut être repeint avec une peinture pliolithe
- ➔ La claustra peut être recoupée avec l'aide d'une disqureuse

Dimensions : 20x40x8cm

2 façons de les positionner



PRESENTATION DU CLAUSTRAS MODELE VALENCE



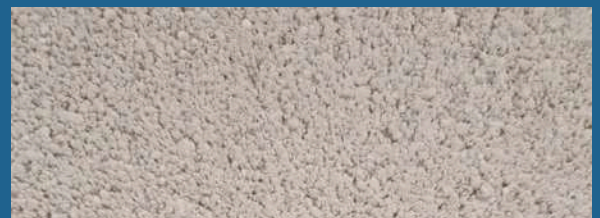
12 pièces au m2



Poids pièce : 8KG

40x20x8cm

COULEUR ET TEXTURE
COULEUR BLANC/TON PIERRE

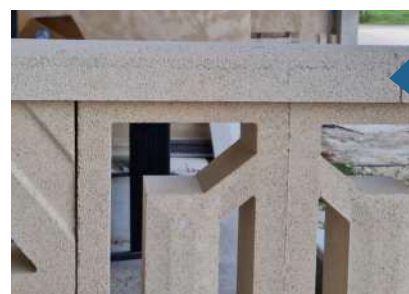


BASE



13x5x50cm
5.2kg/pièce

MAIN COURANTE



Vue de profil

11x5x50cm
4.2kg/pièce

FICHE TECHNIQUE

ACCESSOIRES CLAUSTRAS

Modèle VALENCE

PILIERs plusieurs possibilités selon la hauteur désirée

PILIER 106cm



carré de 24cm



1 Chapeau
30x30x6cm
poids 12kg

4 Panneaux
Corps de pilier
19x100x5.5cm
poids / pièce
19.5kg

poids total : 90kg

PILIER AVEC CLAUSTRAS

pilier constitué de claustras placé à l'horizontal
(multiples de 8cm) + chapeau de finition - carré de 25cm

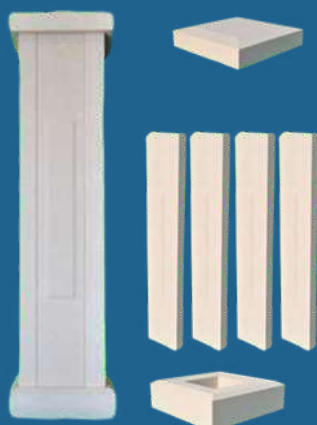


1 Chapeau 30x30x6cm
poids 12kg

claustras
25x25x8cm
4.2kg

PILIER 115CM

carré de 24cm



1 Chapeau
30x30x6cm
poids 12kg

4 Panneaux
Corps de pilier
19x100x5.5cm
poids / pièce
19.5kg

1 Base
30x30x9cm
poids 11.5kg

poids total : 101.5kg

PILIER AVEC BALUSTRE DESIGN



carré
de 14cm

Balustre
14x14x75cm
28.2kg



Possibilité de créer une réservation à l'intérieur de la balustre-pilier pour ferrailer

EVACUATION DES EAUX STAGNANTES



Conçue pour l'évacuation
de l'eau
31x10x6cm



POUR LA POSE

Mortier -Colle WEBER.COL GRES

Couleur blanc
Sac de 25kg



FILA HYDROREP

Hydrofuge incolore
1L



FICHE TECHNIQUE

BALUSTRES PLATES

Méthode de Fabrication : Béton pressé

Composition : Fabriquée en pierre reconstituée contenant des fibres de polypropylène, adjuvants.

Couleur : Ton pierre (paraît beige à l'ombre et blanc au soleil)

Finition : Texture granuleuse - aspect grain de sable - rugueuse au touché



Hauteur totale 78cm

- Utilisation : clôture - réhaussement d'un mur - décoration
- En béton pressé, durable dans le temps et les aléas climatiques
- Laisse passer le vent
- Peut être repeint avec une peinture pliolithe
- Balustrade fine (largeur 11cm)

COMPOSITION AU METRE LINEAIRE

Poids total 61.3kg



Vue de profil

Vue de profil

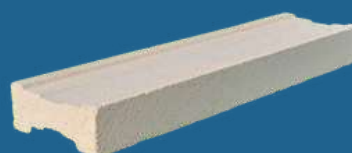
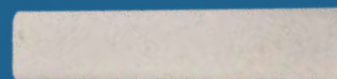
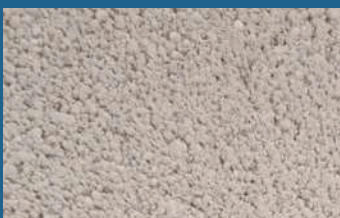
2 Mains courantes
11x5x50cm
4.2kg/pièce

5 Balustres
20x68x5.5cm
8.5kg/pièce

2 Bases
13x5x50cm
5.2kg/pièce

COULEUR ET TEXTURE

COULEUR BLANC/TON PIERRE



FICHE TECHNIQUE

ACCESSOIRES BALUSTRES PLATES

2 Possibilités selon vos goûts

PILIER 106cm à recouper

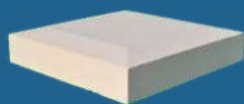


poids total : 90kg

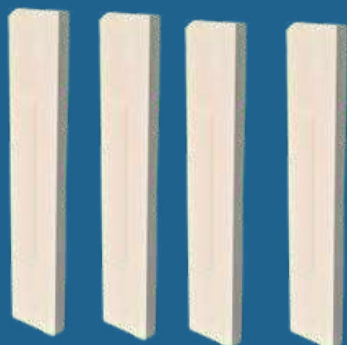


carré de 24cm

Panneaux facilement recoupable en hauteur



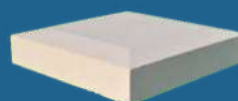
1 Chapeau
30x30x6cm
poids 12kg



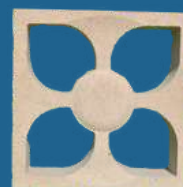
4 Panneaux
Corps de pilier
19x100x5.5cm
poids / pièce
19.5kg

PILIER AVEC CLAUSTRAS

pilier constitué de claustras placé à l'horizontal (multiples de 8cm) + chapeau de finition - carré de 25cm



1 Chapeau
30x30x6cm
poids 12kg



10 claustras
25x25x8cm
42kg

poids total : 54kg

EVACUATION DES EAUX STAGNANTES



Concue pour l'évacuation
de l'eau
31x10x6cm



POUR LA POSE

Mortier -Colle WEBER.COL GRES

Couleur blanc
Sac de 25kg



FILA HYDROREP

Hydrofuge incolore
1L

