

# CLAUSTRAS



# FICHE TECHNIQUE

## CLAUSTRAS MODELE FLEUR

Méthode de Fabrication : Béton pressé

Composition : Fabriquée en pierre reconstituée contenant des fibres de polypropylène, adjuvants.

Couleur : Ton pierre ( paraît beige à l'ombre et blanc au soleil)

Finition : Texture granuleuse - aspect grain de sable - rugueuse au touché



- ➔ Peut être utilisée de multiples façons ( brise vue - rehaussement d'un mur - garde corps - décoration...)
- ➔ En béton pressé, durable dans le temps et les aléas climatiques
- ➔ Laisse passer le vent
- ➔ Peut être repeint avec une peinture pliolithe
- ➔ La claustra peut être recoupée avec l'aide d'une disquese

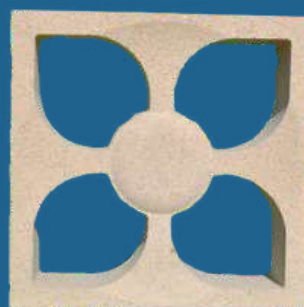
Dimensions : 25x25x8cm



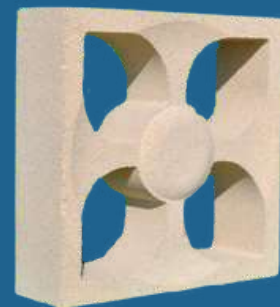
16 pièces au m2



### PRESENTATION DU CLAUSTRAS MODELE FLEUR

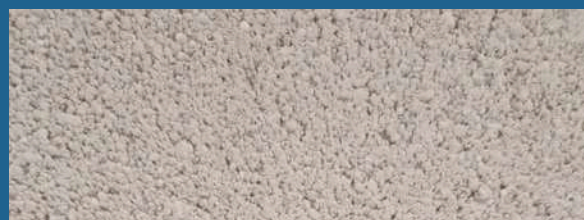


Poids pièce : 4.2KG



25x25x8cm

COULEUR ET TEXTURE  
COULEUR BLANC/TON PIERRE



### BASE



13x5x50cm  
5.2kg/pièce

### MAIN COURANTE



Vue de profil

11x5x50cm  
4.2kg/pièce

# FICHE TECHNIQUE

## CLAUSTRAS MODELE PETALE

Méthode de Fabrication : Béton pressé

Composition : Fabriquée en pierre reconstituée contenant des fibres de polypropylène, adjuvants.

Couleur : Ton pierre ( paraît beige à l'ombre et blanc au soleil)

Finition : Texture granuleuse - aspect grain de sable - rugueuse au touché



- ➔ Peut être utilisée de multiples façons ( brise vue - rehaussement d'un mur - garde corps - décoration...)
- ➔ En béton pressé, durable dans le temps et les aléas climatiques
- ➔ Laisse passer le vent
- ➔ Peut être repeint avec une peinture pliolithe
- ➔ La claustra peut être recoupée avec l'aide d'une disquuse

**Dimensions : 25x25x8cm**

### PRESENTATION DU CLAUSTRAS MODELE PETALE

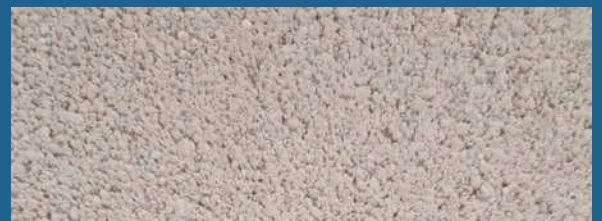
16 pièces au m2



Poids pièce : 4.2KG

25x25x8cm

COULEUR ET TEXTURE  
COULEUR BLANC/TON PIERRE

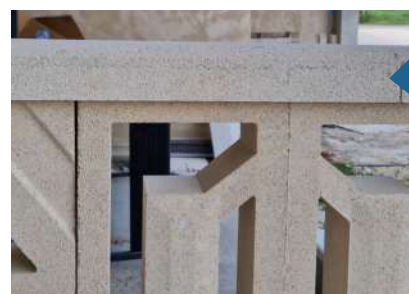


### BASE



13x5x50cm  
5.2kg/pièce

### MAIN COURANTE



11x5x50cm  
4.2kg/pièce

# FICHE TECHNIQUE

## CLAUSTRAS MODELE INCA

Méthode de Fabrication : Béton pressé

Composition : Fabriquée en pierre reconstituée contenant des fibres de polypropylène, adjuvants.

Couleur : Ton pierre ( paraît beige à l'ombre et blanc au soleil)

Finition : Texture granuleuse - aspect grain de sable - rugueuse au touché



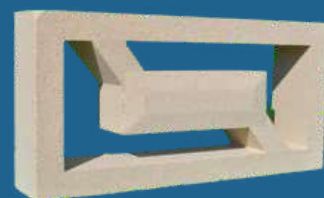
- ➔ Peut être utilisée de multiples façons ( brise vue - rehaussement d'un mur - garde corps - décoration...)
- ➔ En béton pressé, durable dans le temps et les aléas climatiques
- ➔ Laisse passer le vent
- ➔ Peut être repeint avec une peinture pliolithe
- ➔ La claustra peut être recoupée avec l'aide d'une disqureuse

**Dimensions : 20x40x8cm**

### 2 façons de les positionner



### PRESENTATION DU CLAUSTRAS MODELE PETALE

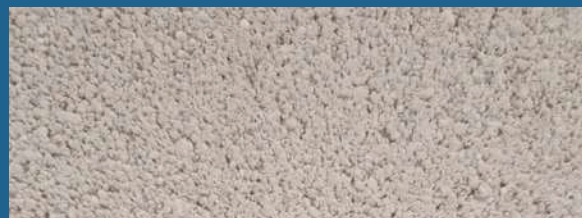


12 pièces au m2

Poids pièce : 8KG

40x20x8cm

COULEUR ET TEXTURE  
COULEUR BLANC/TON PIERRE

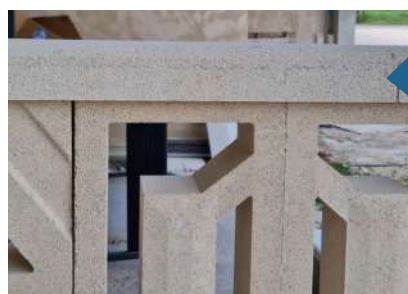


### BASE



13x5x50cm  
5.2kg/pièce

### MAIN COURANTE



11x5x50cm  
4.2kg/pièce

# FICHE TECHNIQUE

## CLAUSTRAS MODELE VALENCE

Méthode de Fabrication : Béton pressé

Composition : Fabriquée en pierre reconstituée contenant des fibres de polypropylène, adjuvants.

Couleur : Ton pierre ( paraît beige à l'ombre et blanc au soleil)

Finition : Texture granuleuse - aspect grain de sable - rugueuse au touché



- ➔ Peut être utilisée de multiples façons ( brise vue - rehaussement d'un mur - garde corps - décoration...)
- ➔ En béton pressé, durable dans le temps et les aléas climatiques
- ➔ Laisse passer le vent
- ➔ Peut être repeint avec une peinture pliolithe
- ➔ La claustra peut être recoupée avec l'aide d'une disqureuse

Dimensions : 20x40x8cm

### 2 façons de les positionner



### PRESENTATION DU CLAUSTRAS MODELE PETALE



12 pièces au m2

Poids pièce : 8KG

40x20x8cm

COULEUR ET TEXTURE  
COULEUR BLANC/TON PIERRE



### BASE



13x5x50cm  
5.2kg/pièce

### MAIN COURANTE



Vue de profil

11x5x50cm  
4.2kg/pièce

# FICHE TECHNIQUE

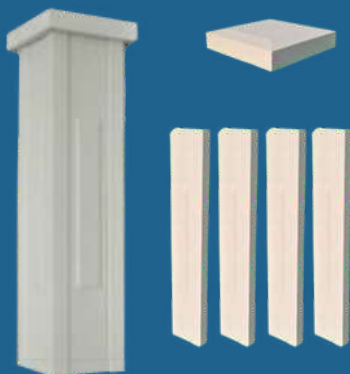
## ACCESSOIRES CLAUSTRAS

PILIER plusieurs possibilités selon la hauteur désirée

### PILIER 106cm



carré de 24cm



1 Chapeau  
30x30x6cm  
poids 12kg

4 Panneaux  
Corps de pilier  
19x100x5.5cm  
poids / pièce  
19.5kg

poids total : 90kg

### PILIER AVEC CLAUSTRAS

pilier constitué de claustras placé à l'horizontal  
( multiples de 8cm ) + chapeau de finition - carré de 25cm

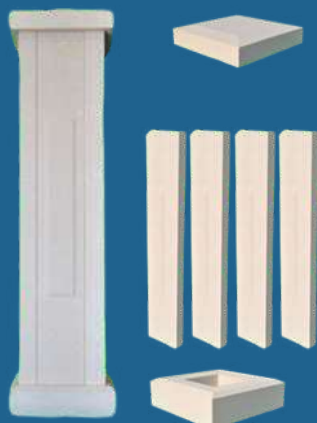


1 Chapeau 30x30x6cm  
poids 12kg

claustras  
25x25x8cm  
4.2kg

### PILIER 115CM

carré de 24cm



1 Chapeau  
30x30x6cm  
poids 12kg

4 Panneaux  
Corps de pilier  
19x100x5.5cm  
poids / pièce  
19.5kg

1 Base  
30x30x9cm  
poids 11.5kg

poids total : 101.5kg

### PILIER AVEC BALUSTRE DESIGN



carré  
de 14cm

Balustre  
14x14x75cm  
28.2kg



Possibilité de créer une réservation à l'intérieur de la balustre-pilier pour ferrailer

### EVACUATION DES EAUX STAGNANTES



Concue pour l'évacuation  
de l'eau  
31x10x6cm



### POUR LA POSE

#### Mortier -Colle WEBER.COL GRES

Couleur blanc  
Sac de 25kg



#### FILA HYDROREP

Hydrofuge incolore  
1L

